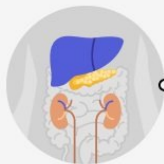
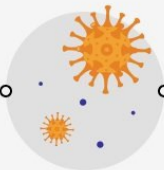


АНТИБИОТИКИ БЕЗ НЕОБХОДИМОСТИ — ВРЕД

Использование антибиотиков без необходимости наносит организму вред



Применение антибиотиков отрицательно влияет на печень, почки, поджелудочную железу



Прием антибиотиков вырабатывает устойчивость бактерий к противомикробным препаратам



На фоне применения противовирусных препаратов от Covid прием антибиотиков увеличивает развитие побочных эффектов



ДЕПАРТАМЕНТ
ЗДРАВООХРАНЕНИЯ
КОСТРОМСКОЙ ОБЛАСТИ



ОГБУЗ "Центр общественного здоровья и медицинской профилактики Костромской области"



Как возникает антибиотикорезистентность

1.

Много бактерий,
лишь часть которых
устойчива к антибиотику



2.

Антибиотик убивает
и болезнетворных бактерий,
и «хороших», которые
помогают организму
бороться с инфекцией



3.

Устойчивые к антибиотику
бактерии теперь могут
практически
беспрепятственно
размножаться



4.

Некоторые устойчивые
бактерии горизонтальным
переносом передают другим,
неустойчивым, гены
антибиотикорезистентности



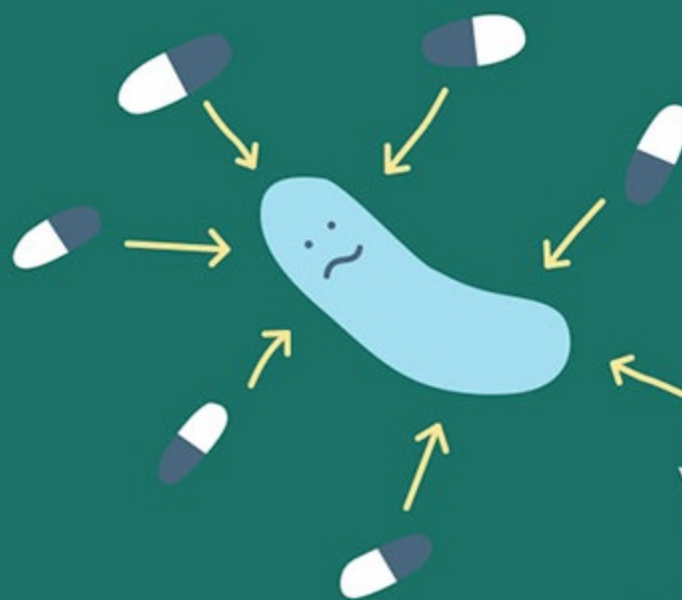
ДЕПАРТАМЕНТ
ЗДРАВООХРАНЕНИЯ
КОСТРОМСКОЙ ОБЛАСТИ



ОГБУЗ "Центр общественного
здоровья и медицинской
профилактики Костромской
области"

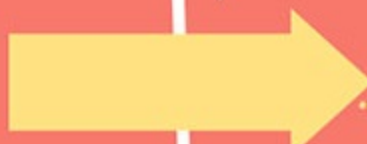


ПРАВИЛЬНАЯ ДОЗА
УБИВАЕТ ВСЕХ БАКТЕРИЙ



КАК
ВЫВЕСТИ
УСТОЙЧИВОГО
К АНТИБИОТИКАМ
СУПЕРМИКРОБА

НО МАЛЕНЬКАЯ ДОЗА
ПОЗВОЛЯЕТ НЕКОТОРЫМ
УСТОЙЧИВЫМ
БАКТЕРИЯМ ВЫЖИТЬ...



...И ПРОИЗВЕСТИ
ЕЩЕ БОЛЕЕ
СИЛЬНОЕ ПОТОМСТВО

ПРАВИЛА приема антибиотиков

Показания к применению:



длительная повышенная температура



гнойные выделения



изменение состава крови (увеличение лейкоцитов, повышенная СОЭ)



после улучшения повторное ухудшение состояния



1 Рассказать врачу какой, когда, и в каких дозах принимали антибиотики ранее



5 Не корректировать длительности приема курса антибиотиков без консультации с врачом



2 Записать назначение врача



6 Не корректировать дозировку



3 Не покупать аналогов антибиотиков без консультации с врачом



7 Не запивать антибиотики молоком и кисломолочными продуктами, чаем, кофе и соками



4 Строго соблюдать время и кратность приема (2 раза в день через 12 ч, 3 раза в день через 8 часов)



8 Выяснить как пить антибиотики в зависимости от приема пищи

Отказаться от :



жирных, копченых, консервированных продуктов, алкоголя и кислых овощей и фруктов

Добавить в рацион:



овощи, сладкие фрукты, белый хлеб



ДЕПАРТАМЕНТ
ЗДРАВООХРАНЕНИЯ
КОСТРОМСКОЙ ОБЛАСТИ



ОГБУЗ "Центр общественного
здоровья и медицинской
профилактики Костромской области"