

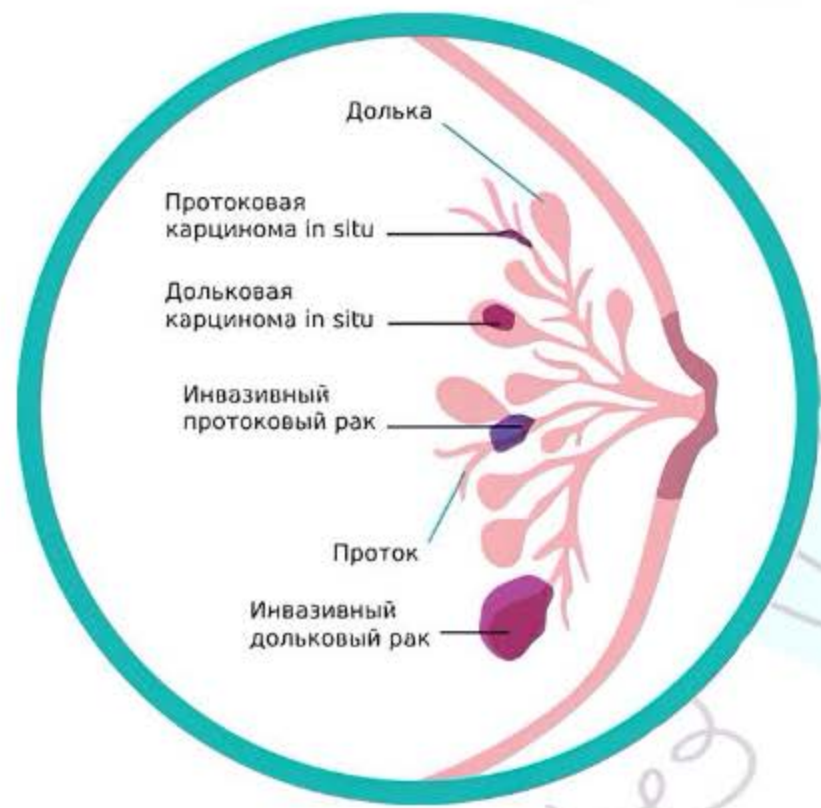
Профилактика рака молочной железы





8 800 200 0 200
TAKZDOROVO.RU

Понятие рак молочной железы



Раком молочной железы (РМЖ) называют злокачественные опухоли молочной железы, развивающиеся именно из клеток железистой ткани.

Основные факты о раке молочной железы



Факторы риска развития рака молочной железы



Гормоны



Плотность



Ожирение



Генетика



Алкоголь



Другое



Методы диагностики рака молочной железы, скрининги



Самообследование



Клиническое
обследование



Маммография



Профилактика рака молочной железы



ТЕЛЕФОН ЗДОРОВЬЯ

ДЛЯ ЖИТЕЛЕЙ КОСТРОМЫ И ОБЛАСТИ



16 октября 2025 года

с 15:00-17:00

на Ваши вопросы по теме:

«Профилактика новообразований груди»

ответит:

Шунькова Анна Владимировна

врач-маммолог ОГБУЗ «Костромской
клинический онкологический диспансер»

8-800-450-0303



Как правильно самообследовать молочные железы

АКТИВНАЯ ЖИЗНЬ

НАЦИОНАЛЬНЫЕ
ПРОЕКТЫ
РОССИИ



Проводить самообследование необходимо



Один раз в месяц на 5–12-й день менструального цикла / женщинам старшего возраста каждый месяц в один и тот же день



При дневном освещении, стоя перед зеркалом, раздетой до пояса



Обратите внимание на белье или одежду, нет ли на ткани выделений из соска (кровянистых, желтоватых, бесцветных пятен)



Шаг 1

Осмотрите перед зеркалом обе молочные железы: они должны иметь одинаковую форму и размер, соски и нижние границы желез должны быть на одном уровне. Особое внимание обращайте на дефекты, которых не было раньше



Шаг 2

Осмотрите кожу молочных желез, нет ли изменений цвета. Приподнимите грудь и рассмотрите ее с нижней стороны, нет ли на коже «лимонной корки»



Шаг 3

Осмотрите соски, нет ли шелушений, изменения окраски, язвочек. При сдавливании соска пальцами из него не должны появляться выделения (если вы не беременны и не кормите грудью)

РАК МОЛОЧНОЙ ЖЕЛЕЗЫ

Злокачественная опухоль железистой ткани молочной железы

СИМПТОМЫ



1



УПЛОТНЕНИЯ

3



БОЛЬ

2



ВЫДЕЛЕНИЯ
ИЗ СОСКОВ

4



УВЕЛИЧЕНИЕ ЛИМФОУЗЛОВ
ПОДМЫШКАМИ

ФАКТОРЫ РИСКА ДЛЯ ЖЕНЩИН



Отсутствие родов.
Первые роды после 30 лет



Раннее начало
менструаций.
Поздний климакс



Возраст старше 55 лет



Генетическая
предрасположенность



НЕ кормление грудью



Ожирение



Травмы груди



Гормональный
дисбаланс
с преобладанием
женских половых
гормонов



Рак
у родственников



Гормональный
дисбаланс



Аборты

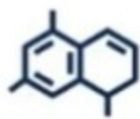


Неспособность
печени полностью
утилизировать
эстроген

ФАКТОРЫ, СПОСОБСТВУЮЩИЕ РАЗВИТИЮ РАКА МОЛОЧНОЙ ЖЕЛЕЗЫ



Лишний
вес



Гормональный
фон



Прием
контрацептивов



Лучевое
воздействие



Некоторые
заболевания



Контакт с
канцерогенами

